

L'Ance al Tar: le compensazioni calcolate solo sul 35% dei rincari

Il ricorso. I costruttori contestano la metodologia di rilevazione dei dati «irragionevoli e di gran lunga inferiori all'aumento reale del mercato». Il paradosso del Provveditore emiliano: zero aumenti nel 2021

Giorgio Santilli

La pazienza dell'Ance sui rincari delle materie prime negli appalti è finita. L'associazione nazionale dei costruttori edili ha presentato lunedì sera un ricorso al Tar Lazio per chiedere l'annullamento della metodologia di rilevazione dei prezzi dei materiali per l'edilizia e del meccanismo di calcolo delle compensazioni per i rincari. Sotto accusa un sistema di rilevazione dei prezzi che - secondo l'Ance - fa acqua da tutte le parti e porta al risultato che soltanto il 35% dei maggiori costi effettivi sostenuti dalle imprese vengono riconosciuti e portati a compensazione.

Il ricorso al Tar riguarda il decreto Mims sulle compensazioni per il primo semestre del 2021 (è l'ultima rilevazione disponibile), ma i segnali di guerra che i costruttori mandano al ministero delle Infrastrutture e al governo riguarda anche i fronti attuali: il prossimo calcolo dei maggiori costi (e delle compensazioni) in attuazione del decreto ministeriale per il secondo semestre 2021; e la norma legislativa inserita nel decreto legge Ristori, approvata venerdì, ma ancora non definita o almeno non nota, se non in una prima bozza che sembra confermare ancora il metodo di calcolo del 2021 contestato dall'Ance (si veda il Sole 24 Ore del 16 gennaio). Le riunioni che si sono tenute lunedì e ieri non hanno ancora prodotto un testo definitivo del decreto Ristori.

«Avevamo apprezzato la volontà politica del ministro Giovannini di riconoscere una soluzione per affrontare una situazione che si va facendo drammatica - dice il presidente dell'Ance, Gabriele Buia - ma contro questa soluzione si sono messi di traverso alcuni tecnocrati del ministero con una metodologia del tutto sbagliata di rilevazione dei prezzi».

I rilievi che l'Ance muove a questa metodologia nel ricorso sono pesantissimi. Si parla di «assenza di criteri univoci di rilevazione e in presenza di dati evidentemente irragionevoli e contraddittori trasmessi da Provveditorati, Unioncamere e Istat» che «hanno rilevato una percentuale del tutto irragionevole e di gran lunga inferiore all'aumento reale registrato sul mercato» (si veda la tabella che mette a confronto la rilevazione del Mims con quella dell'Ance, con differenze che arrivano a punte dell'88,6%). La stessa Istat - dice il ricorso - ha ammesso di non avere la struttura adeguata per svolgere il lavoro. Ma il paradosso si raggiunge con i Provveditori

Materie prime, aumenti dei prezzi a confronto

La tabella approvata dal ministero delle infrastrutture e la mobilità sostenibili, e la proposta dell'Ance. In kg

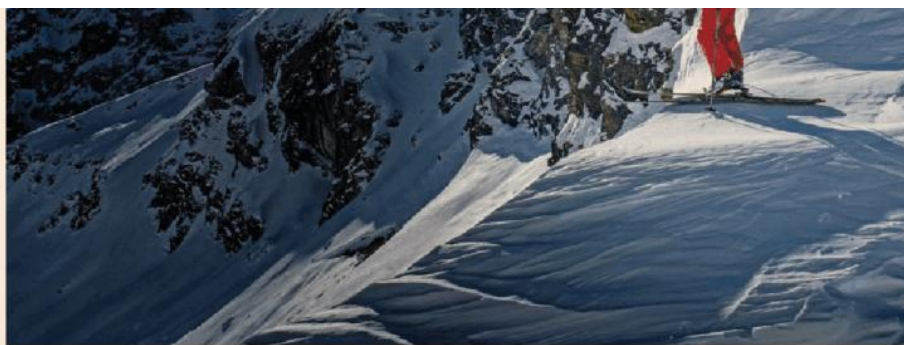
| MATERIALI | TABELLA APPROVATA DAL MIMS (%) | PROPOSTA ANCE (%) | DIFF. MIMS VS ANCE SUPERIORI AL 20% | FONTE |
|--|--------------------------------|-------------------|-------------------------------------|---|
| Lamiere in acciaio di qualsiasi spessore, lisce, piane, striate | 59,37 | 115,60 | -56,23 | Siderweb_Lamiere a caldo (prezzo base franco fabbrica) |
| Lamiere in acciaio "Corten" | 50,22 | 90,30 | -40,08 | Siderweb_Lamiere a caldo (prezzo base franco fabbrica) |
| Lamiere in acciaio zincate per lattoniera (gronde, pluviali e relativi accessori) | 45,33 | 104,80 | -59,47 | Siderweb_Lamiere zincate (prezzo base franco fabbrica) |
| Nastri in acciaio per manufatti e per barriere stradali, anche zincati | 76,43 | 98,00 | -21,57 | Siderweb_Coils a caldo (prezzo base franco fabbrica) |
| Chiusini e caditoie in ghisa sferoidale | 22,55 | 68,13 | -45,58 | Siderweb_Ghisa da affinazione (Cif porto italiano) |
| Tubazioni in ferro senza saldatura per armature di interventi geostrukturali | 35,62 | 73,00 | -37,38 | Metal Bullettin |
| Tubazioni in acciaio elettrosaldate longitudinalmente | 29,98 | 73,00 | -43,02 | Metal Bullettin |
| Tubazioni in acciaio nero senza saldatura | 23,09 | 73,00 | -43,02 | Metal Bullettin |
| Tubazioni in polietilene ad alta densità (PEAD) PE 100 | 20,41 | 45,00 | -24,59 | Prezzi praticati dalle aziende fornitrici |
| Tubazioni PVC rigido | 21,51 | 63,20 | -41,69 | Prezzi praticati dalle aziende fornitrici |
| Tubo in polipropilene corrugato per impianti elettrici | 21,18 | 79,38 | -58,20 | PolymerUpdate - Prometeia |
| Tubo di rame per impianti idrosanitari | 16,02 | 39,72 | -23,70 | London Metal Exchange - Prometeia |
| Legname per infissi (in mc) | 21,84 | 88,66 | -66,82 | Hamburgisches WeltWirtschafts Institut (HWWI) - Prometeia |
| Legname abete sottomisura (in mc) | 43,77 | 88,66 | -48,89 | Hamburgisches WeltWirtschafts Institut (HWWI) - Prometeia |
| Fibre in acciaio per il rinforzo del calcestruzzo proiettato | 19,21 | 49,30 | -30,09 | Siderweb_Vergella da trafilata a basso carbonio (Franco fabbrica) |



torati alle opere pubbliche. Da Puglia, Molise e Basilicata nessuna rilevazione, Lazio e Sardegna hanno inviato una tabella senza nessun dato rilevato, l'Umbria ha mandato due materiali su 15. Questa la fotografia scattata dal ricorso. Il Provveditorato dell'Emilia Romagna addirittura ha registrato per dieci materiali su quindici una variazione pari allo 0% per il 2021 rispetto al 2020, in continuità, per altro, con le rilevazioni dell'anno precedente, come se i prezzi fossero bloccati da sei anni. Il Ministero - dice il ricorso - «avrebbe avuto due possibilità: procedere a una verifica specifica del dato, onde testarne la veridicità accantonare il dato con decisione motivata di non utilizzarlo, stante la palese inattendibilità. Nessuna delle due strade, però, risulta essere stata percorsa, con conseguente illegittimità».

Sarà il giudice a decidere se il ricorso Ance sia fondato. Si tratta, per altro del quarto ricorso negli ultimi quindici anni, sempre sulla metodologia della rilevazione, ma mentre in passato la questione riguardava pochi materiali, ora il fenomeno riguarda praticamente tutti i materiali dell'edilizia e sta mettendo in ginocchio il settore. Il 9 marzo sempre il Tar Lazio deciderà su un precedente ricorso relativo agli anni 2017 e 2018. «Attendiamo fiduciosi la decisione del giudice - dice Buia - ma intanto prendiamo atto con soddisfazione di una Ctu realizzata da professionisti molto autorevoli che smonta il meccanismo di rilevazione».

© RIPRODUZIONE RISERVATA



Piemonte. L'esperienza che non ti aspetti.

Valsesia, Alpe di Mera, Alagna, Monte Rosa:
la scoperta di un territorio che sa offrire
più esperienze, più opportunità
di sport e svago, da vivere in sicurezza,
per ritrovare piaceri autentici,
benessere e serenità.

Per te che ami natura e sport
puoi sentirti a casa in ogni stagione
grazie a un mix di attività outdoor
e itinerari emozionanti
www.visitpiemonte.com

PIEMONTE
THE PLACE TO EXPERIENCE

visit
Piemonte
WWW.VISITPIEMONTE.COM

UNIFICARE
PIEMONTE

REGIONE
PIEMONTE