

# Cattedrale e Anelli: il derby degli stadi Dubbi sui grattacieli

## Presentate a Palazzo Marino le idee di Populous e Manica-Cmr Il Pd chiede garanzie. Il fronte del no dalla sinistra alla Lega



**Scaroni**  
Pronti agli incontri politici e a mostrare il progetto ai cittadini



**Antonello**  
Siamo ottimisti. Lavoriamo in sintonia con il club rossonero

di **Andrea Senesi**

Guglie di vetro e giochi di luce, da una parte, per richiamare il Duomo. Dall'altra, una «bamboniera» più classica con due anelli che si incrociano. La «Cattedrale» contro le «Fedi nuziali». Il gigante a stelle e strisce di Populous contro il consorzio italo-americano Manica-Cmr. Il San Siro del futuro nascerà, a fianco del vecchio Meazza, da uno di questi due progetti. Intorno allo stadio, entrambi i disegni prevedono però torri e palazzine. In quello di Populous ci sarà un grattacielo «in stile Citylife» e un altro più piccolo, ma due torri sono previste anche nel rendering di Manica-Cmr che prevede però la conservazione, destinata a piccolo parco, del glorioso prato dell'attuale San Siro. Dalla «Scala» a «Duomo» del calcio, se a vincere fosse il

progetto super-favorito del colosso americano che ha già firmato decine di arene sportive nel mondo.

Sarà (però) anche il Comune a decidere del risultato di questa lunga e complicata partita, visto che spetterà a Palazzo Marino dichiarare entro il 10 ottobre il pubblico interesse della richiesta. E in vista del *countdown* amministrativo ieri sono arrivati in municipio i massimi dirigenti di Milan e Inter che hanno mostrato i due *concept* selezionati ai capigruppo e poi concordato un calendario di incontri nelle commissioni consiliari interessate.

Il percorso di confronto tra le società e la politica milanese proseguirà quindi settimana prossima. L'ad del Milan Ivan Gazidis ha raccontato ai politici cittadini il positivo epilogo dell'esperienza londinese dove sulle ceneri del vecchio Highbury, glorioso tem-

pio dell'Arsenal, è nato un quartiere residenziale assai apprezzato. La nostalgia è lecita e i romanticismi sono nobili. Ma se uno come Paolo Maldini con più di 600 presenze in serie A — ha ricordato il presidente rossonero Paolo Scaroni — non protesta per la demolizione del vecchio San Siro, ecco, una ragione ci sarà. Perché, tra le tante altre cose, rifare il vecchio im-

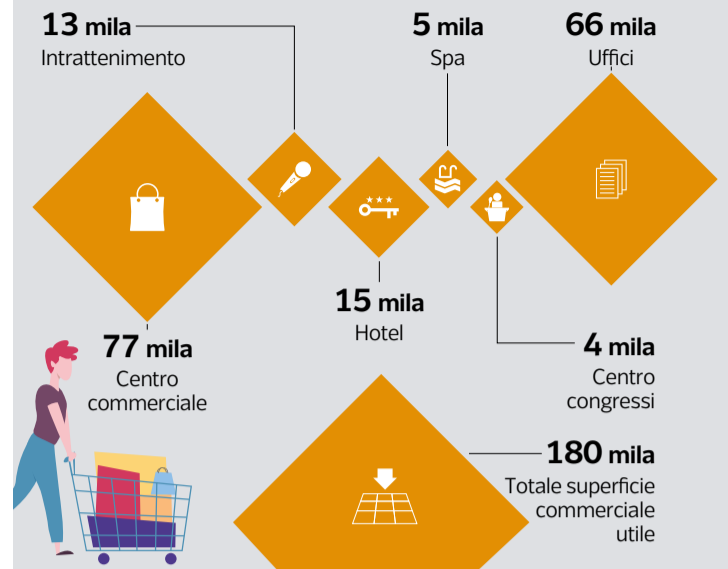
### La parola

#### SAN SIRO

San Siro, inaugurato nel 1926, è lo stadio più capiente d'Italia, potendo ospitare 80 mila spettatori. L'ultimo grande intervento di rinnovamento avvenne tra il 1987 e il 1990, in occasione della Coppa del Mondo Fifa, quando fu costruito il terzo anello e furono coperti tutti i posti a sedere.

### IL DOSSIER

Gli spazi in metri quadrati



pianto costerebbe troppo, in termini economici ma non solo: bisognerebbe traslocare per quattro anni per poi accontentarsi di una capienza addirittura inferiore (col *restyling* dell'attuale impianto i posti scenderebbero a 55mila). L'aula di Palazzo Marino è però tutta da convincere. «Preoccupano» le volumetrie fuori dalle regole del Pgt e l'impatto ambientale (ed emotivo) delle ruspe su San Siro. L'ad Inter Alessandro Antonello alla fine dell'incontro s'è comunque detto molto ottimista. «Avanti compatti sul nuovo stadio? Assolutamente, sempre. L'incontro è andato molto bene. Noi siamo sempre ottimisti, anche il Milan, lavoriamo sempre insieme». Identico lo stato d'animo di Scaroni: «Siamo pronti ai prossimi incontri con le commissioni e a presentare i progetti durante un evento nella prossima settimana».

Filippo Barberis, capogruppo del Pd in Consiglio comunale, spiega invece il punto di vista della maggioranza di centrosinistra: «Abbiamo chiesto il perché di questo progetto e se fosse l'unico disponibile, oltre a garanzie sulle tariffe d'accesso allo stadio». Fabrizio De Pasquale, a nome di Forza Italia, guida il variegato fronte del No (ambientalisti, sinistra radicale, M5s e Lega): «La demolizione presenta costi ambientali impressionanti e i *concept* presentati non sembrano considerare le esigenze del quartiere e le prescrizioni urbanistiche».

Il sindaco Beppe Sala ribadisce infine il suo pensiero: «Non è l'amministrazione comunale a volere rinunciare a San Siro; sono le società calcistiche che intendono costruire un nuovo stadio, più funzionale alle loro esigenze».

© RIPRODUZIONE RISERVATA

# BACK TO SCHOOL

FINO AL **43% DI SCONTO**  
SU SOLE **100 VETTURE KM0**



PSA  
RETAIL

## BACK TO SCHOOL... BACK TO SPECIAL OFFER!

Non lasciarti scappare **tre giorni di offerte speciali** in PSA Retail Milano: **100** vetture Km0 a prezzi esclusivi, con uno sconto reale fino al **43%**  
Per poter accedere all'evento **puoi ritagliare e portare con te il coupon oppure registrarti su [www.psaretail.it/invito](http://www.psaretail.it/invito)**

**SOLO DAL 20 AL 22 SETTEMBRE IN VIA GATTAMELATA 41**

Valori massimi consumi ciclo combinato ed emissioni CO<sub>2</sub> rispettivamente: 5,6 l/100 km e 129 g/km per Peugeot SUV 2008; 5,8 l/100 km e 132 g/km per Opel Grandland X; 5,7 l/100km e 131 g/km per Citroën C3 Aircross. Le immagini sono inserite a titolo informativo.

PSA RETAIL MILANO

psaretailmilano@mpsa.com - Via Gattamelata 41 - Milano

