

Quotidiano del Sole 24 Ore

# Edilizia e Territorio

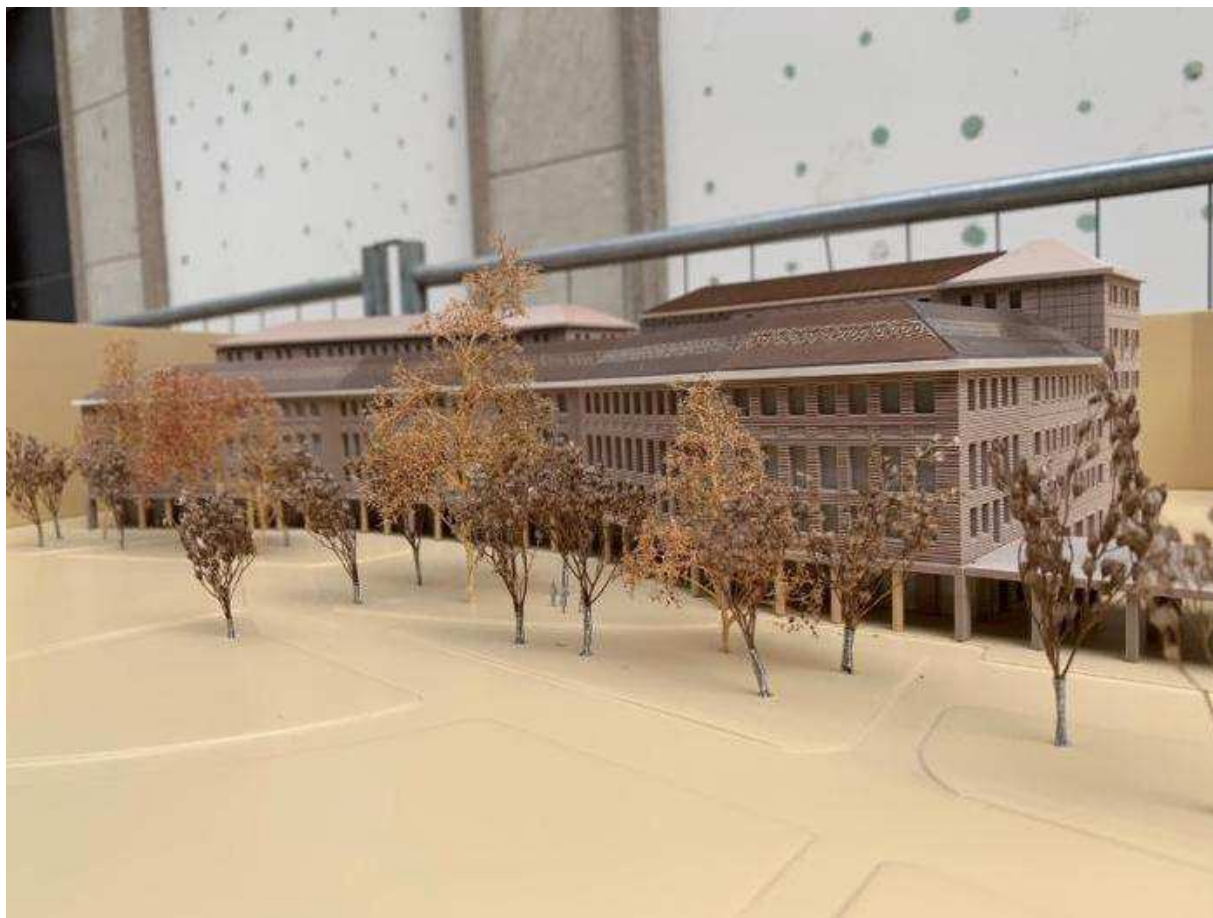
Stampa

Chiudi

17 Ott 2018

## A Milano rinasce l'ex Esattoria e l'intera piazza Vetra, con il progetto firmato Il Prisma

M.Fr.



---

Milano, svelato il progetto del Vetra building e del restyling della Piazza

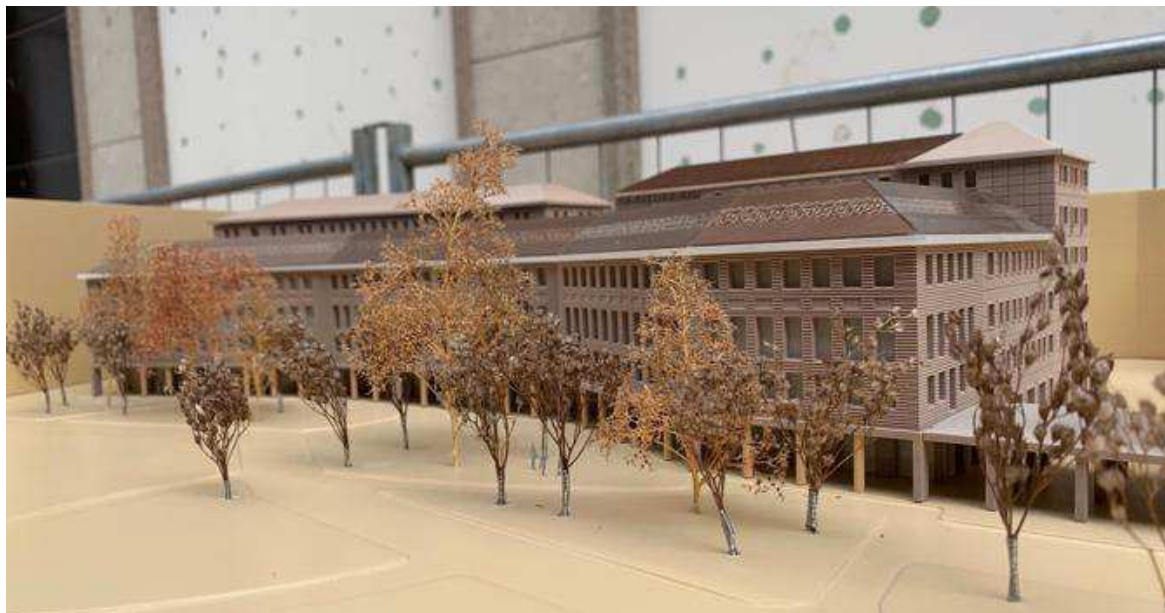
---

Presentazione ufficiale, ieri a Milano, per la riprogettazione architettonica dell'ex Esattoria civica, edificio oggi di proprietà di Axa Im - Real Assets, e dell'intera piazza Vetra su cui la struttura si affaccia. Una volta ristrutturato, l'edificio prenderà il nome di Vetra Building. L'intervento di riqualificazione - che contribuirà alla rigenerazione urbana dell'area intorno al Parco delle Basiliche - è stato affidato alla società di progettazione Il Prisma.

Attraverso l'evento pubblico #FacciamoPiazza, in programma il 18 ottobre, il promotore dell'operazione immobiliare raccoglierà anche le idee dei cittadini sul possibile assetto di Piazza Vetra. Le idee raccolte - che saranno elaborate da Il Prisma - vedranno una prima

concretizzazione sotto forma di installazione per la Design Week del 2019, e serviranno da bacino di idee per futuri eventi collettivi in tutta Milano.

Il Vetra Building ospiterà prevalentemente spazi per uffici, ma includerà anche nuovi spazi commerciali. Il Vetra Building avrà la certificazione Leed Gold grado A. L'intervento di ristrutturazione è stato affidato alla storica impresa di Lecco Colombo Costruzioni.



P.I. 00777910159 - Copyright Il Sole 24 Ore - All rights reserved