

Progetti Concorsi

Il Sole **24 ORE**

37
2-7 Ottobre 2017
Supplemento
al n. 37
Anno XXII

Poste lt. sped. in A.P.
D.L. 353/2003
Conv. L. 46/2004,
art. 1, 1,
DCB Roma

BANDI

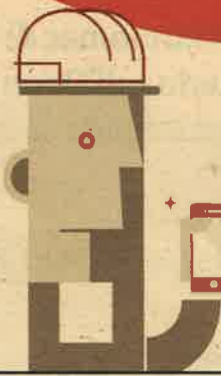
A Palermo è partito il concorso in due fasi per realizzare il «sistema tram». Montepremi di 220mila euro.

FRONTERA A PAGINA **IV**



Abbonati su

www.ilsole24ore.com/BCEdilizia



o usa il codice QR!



IN QET



Partono i lavori della scuola per Amatrice firmata Ati Project

Cinque fabbricati: tre per ospitare aule scolastiche, un quarto per la palestra e l'ultimo per un convitto. Il nuovo istituto comprensivo Romolo Capranica di Amatrice disegnato da

Ati Project somiglierà a un piccolo campus. A realizzare i lavori è il consorzio Cme e impresa Di Cintio. ■

FOTOGALLERY SUL SITO



www.ediliziaeterritorio.ilsole24ore.com

In dirittura d'arrivo la graduatoria sulle 1.238 proposte raccolte dal bando Miur

Scuole innovative, concorso al rush finale

DI MASSIMO FRONTERA

Strada in discesa per il maxi-concorso scuole innovative da realizzare in varie città d'Italia, lanciato dal ministero dell'Istruzione e scaduto da quasi un anno. L'esame dei progetti è stato pressoché completato nel corso dell'ultima riunione della commissione di gara, il 26 settembre scorso.

Tuttavia, per l'assestamento della graduatoria sarà necessario un ulteriore incontro, in questo mese di ottobre. A seguire ci sarà l'ufficializzazio-

ne dei risultati, con l'indicazione della terna dei vincitori per ciascuna delle 51 localizzazioni individuate dal bando di concorso. L'ultima tappa sarà la convocazione di una seduta pubblica, in una data che si sta individuando nei primi giorni di novembre. Prima cioè del traguardo finale dell'iniziativa che è stato indicato tempo fa dal Miur per il 22 novembre. Quest'ultima data, scelta per celebrare a giornata nazionale per la sicurezza nelle scuole, commemora la disgrazia accaduta il 22 novembre del 2008 al liceo Darwin di Rivoli (costata la vita allo studente diciasset-

tenne Vito Scafidi a causa del crollo di un controsoffitto).

Lo svolgimento dell'istruttoria del concorso è stata al centro di critiche arrivate dal mondo degli architetti e anche oggetto di interrogazioni parlamentari. Nel mirino delle contestazioni il ritardo nella nomina della commissione di gara, la cui prima riunione si è svolta il 5 giugno scorso, dopo che il concorso si è chiuso il 31 ottobre 2016 (ma la prima scadenza del bando era il 30 agosto 2016, con previsione di riunire la commissione già il 5 settembre 2016).

Le 1.238 proposte progettuali

arrivate da tutta Italia (ma anche dall'estero) non hanno contribuito a velocizzare i lavori. I commissari hanno anche dovuto affrontare anche una notevole disomogeneità nella risposta dei professionisti, con località molto gettonate e altre invece molto meno. Situazione che è in parte conseguenza di una altrettanta disomogeneità nella qualità della documentazione preliminare messa a disposizione dei concorrenti.

Per realizzare i progetti c'è il budget assicurato da 350 milioni Inail (in conto investimenti). ■

ATLANTE ARCHITETTURA



Nel palazzo littorio la nuova mensa di Roland Baldi

Dopo il recupero avviato nel 1995, il palazzo realizzato negli anni Trenta a Bolzano (su progetto di Francesco Mansutti e Gino Miozzo) si arricchisce di un ulteriore upgrade, rigorosamente di qualità. Intervento che si inserisce in continuità con il complessivo recupero progettato dall'architetto austriaco Klaus Kada. L'intervento in questione è firmato dall'architetto altoatesino Roland Baldi insieme a Elena Casati e consiste nello spazio mensa allestito al piano terra dell'edificio ex Gil, che oggi ospita la sede dell'Eurac Research, il centro di ricerca applicata.

L'intervento è il frutto di una gara bandita nel 2015 per realizzare uno spazio di ristoro protetto ma non segregato. La soluzione progettuale è infatti quasi invisibile: il nuovo spazio è separato dalla strada solo da vetrate. L'unico elemento che si fa notare è il parallelepipedo in acciaio inox adibito a bancone per il buffet. ■

ODDO A PAGINA III

Parte il cantiere delle case «UpTown» firmate Scandurra Studio con Zanetti Design Architettura

Euromilano accelera su Cascina Merlata

DI MARIAGRAZIA BARLETTA

In prossimità del polo fieristico Rho-Pero, a Milano, cresce Cascina Merlata, il progetto, in prevalenza residenziale, sviluppato dalla società di promozione e sviluppo immobiliare, EuroMilano. A circa due anni dalla consegna di sette degli undici edifici del Social Village - il complesso utilizzato per accogliere le delegazioni dei Paesi partecipanti all'Expo 2015, prima di assumere la sua funzione di insediamento di social housing - sono state completate al 90% le opere di urbanizzazione dell'intera area e ora entra nel vivo la seconda fase che si concentra sulla parte di residenza libera.

Il 28 settembre, infatti, è avvenuta la posa della prima pietra del primo lotto di UpTown, nuovo smart district di Milano. Lotto che comprende due edifici per un totale di 137 appartamenti, curati da Scandurra Studio e Zanetti Design Architettura, che si prevede di consegnare a marzo-giugno 2019.



Il render dell'intervento UpTown a Milano

A questi farà seguito un secondo lotto (la cantierizzazione è prevista per il 2018) che conta cinque edifici. A connettere le residenze provvede un grande parco cittadino di 250mila metri quadrati, già realizzato, e che rientra nelle opere di urbanizzazione a carico di EuroMilano. UpTown nasce da un concorso di progettazione che fu vinto a maggio 2016 dalla cordata guidata da Recchi Engineering (nel team, Scandurra Studio, Zanetti Design Architettura, Ai group, Federico Oliva Associati).

Gli alloggi, classificati in classe energetica A+, saranno dotati di un sistema domotico e serviti dalla rete geotermica e dal teleriscaldamento. Ogni edificio godrà di una serie di servizi, tra cui la palestra, lo spazio nido, area coworking, lavanderia e area polifunzionale. Gli appartamenti (già acquistati per il 60%) hanno un costo medio di vendita che «si aggira intorno ai 3mila euro al metro quadrato», riferiscono a EuroMilano. ■

© RIPRODUZIONE RISERVATA

Il Sole **24 ORE** BUSINESS CLASS CASA, EDILIZIA E TERRITORIO

In offerta

a soli € 199,00 IVA
anziché € 349,00 IVA

-42%



www.ilsole24ore.com/BCEdilizia